

Состояние системы среднего профессионального образования в Российской Федерации: проблемы и риски

Т.Л. Клячко, РАНХиГС

Москва, 21 февраля 2019 г.

Total Global Education Expenditure in USD trillions



Source: HolonIQ, Smart Estimates™ January 2019

Структура расходов на образование КБ РФ, %

	2013	2014	2015	2016	2017	2018
ОБРАЗОВАНИЕ	100	100	100	100	100	100
Дошкольное образование	20,7	21,7	22,8	21,9	22,1	23,3
Общее образование	46,0	46,6	46,3	48,0	48,0	47,3
Среднее профессиональное образование	6,8	6,6	6,5	6,4	6,5	6,7
Высшее образование	17,7	17,1	17,0	16,3	15,7	15,0
Прочие расходы в системе образования	8,7	7,9	7,2	7,5	7,7	7,6

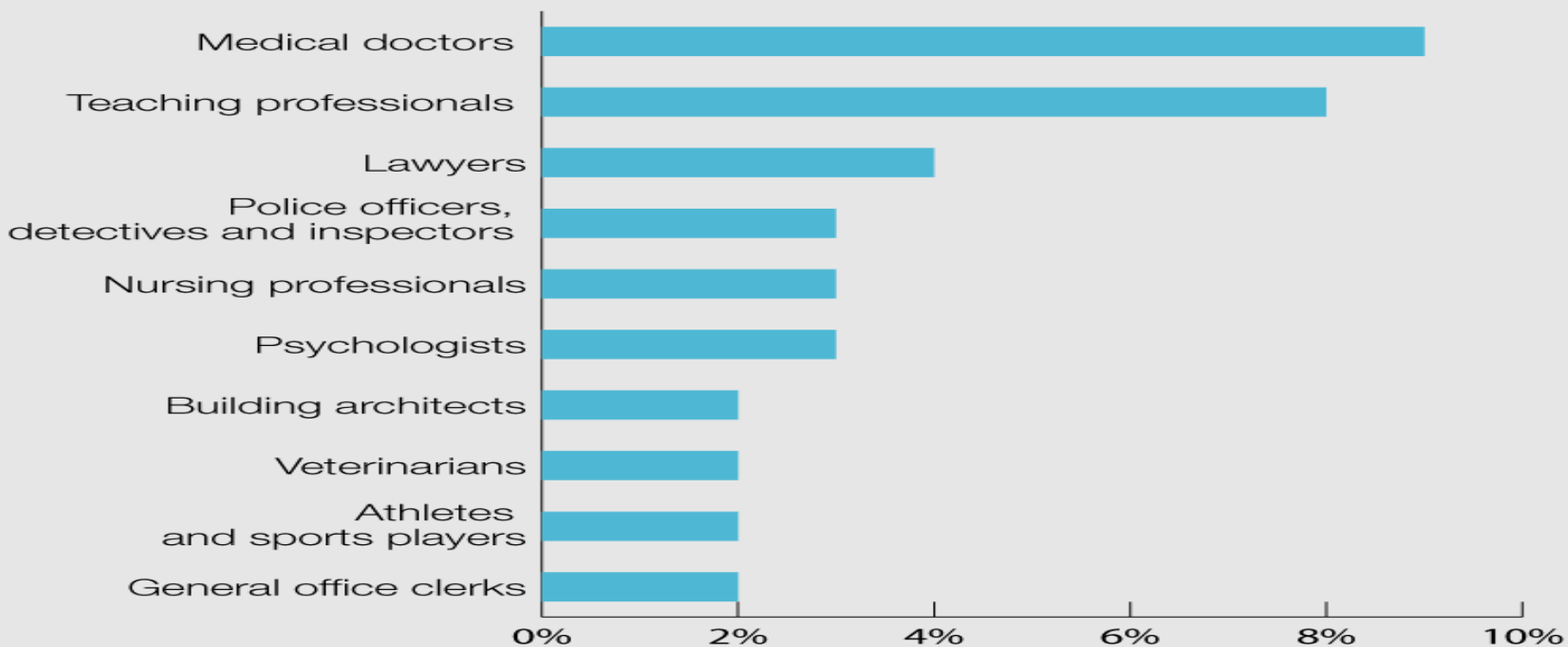
Распределение расходов на образование между ФБ и КБ субъектов РФ в 2018 г.,%

	ФБ	КБ СРФ
Образование	18,6	81,4
Дошкольное образование	0,9	99,1
Общее образование	3,4	96,6
Дополнительное образование детей	8,0	92,0
Среднее профессиональное образование	4,9	95,1
Высшее образование	96,3	3,7
Профессиональная подготовка, переподготовка и повышение квалификации	30,5	69,5
Молодежная политика	11,0	89,0
Прикладные научные исследования в области образования	98,1	1,9
Другие вопросы в области образования	8,3	91,7

Предпочтения 15-летних относительно будущей работы



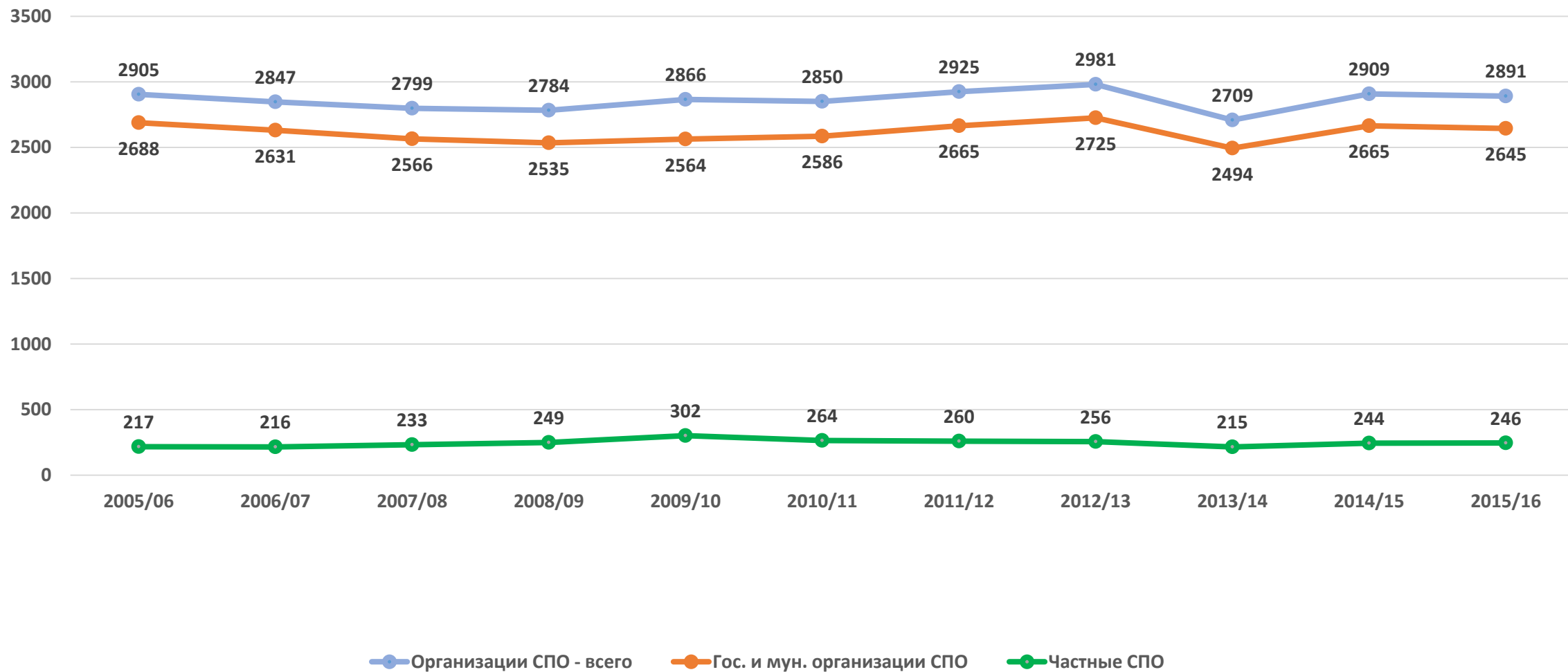
What jobs do 15-year-olds aspire to



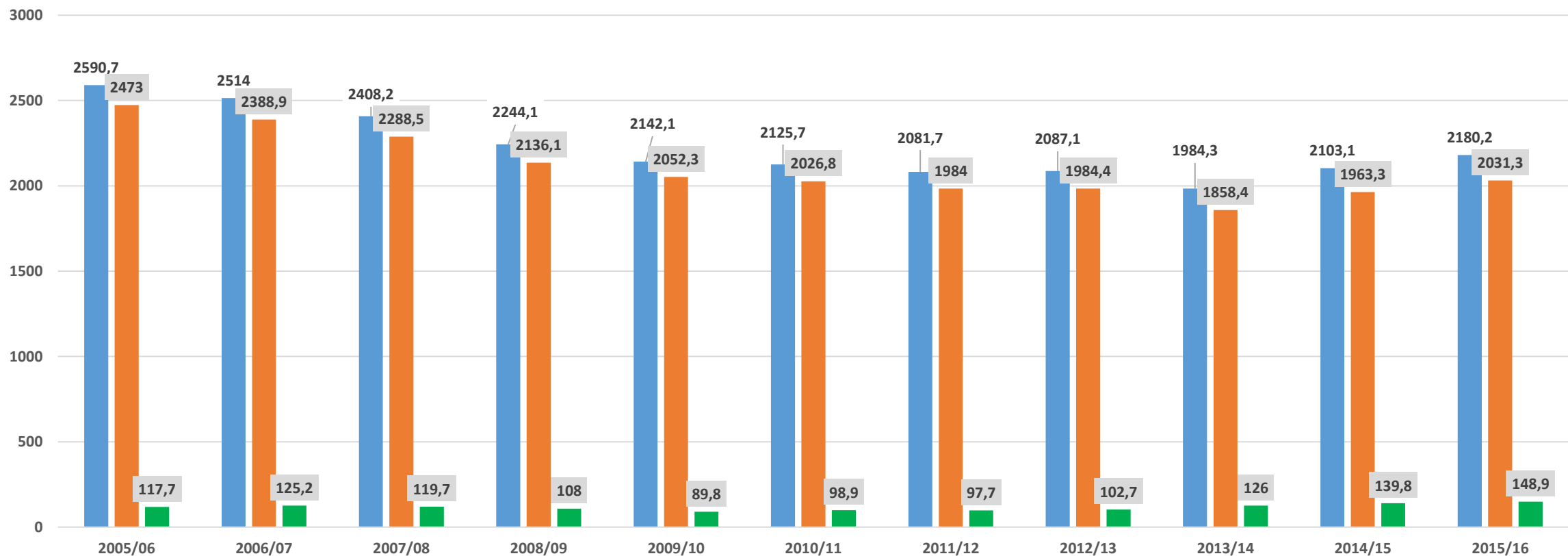
Какие из перечисленных специальностей/профессий кажутся Вам самыми перспективными (хорошие возможности сделать карьеру и получать «приличную» зарплату)? 2017 год, %



Современное состояние системы СПО – сеть организаций



Современное состояние системы СПО – численность обучающихся



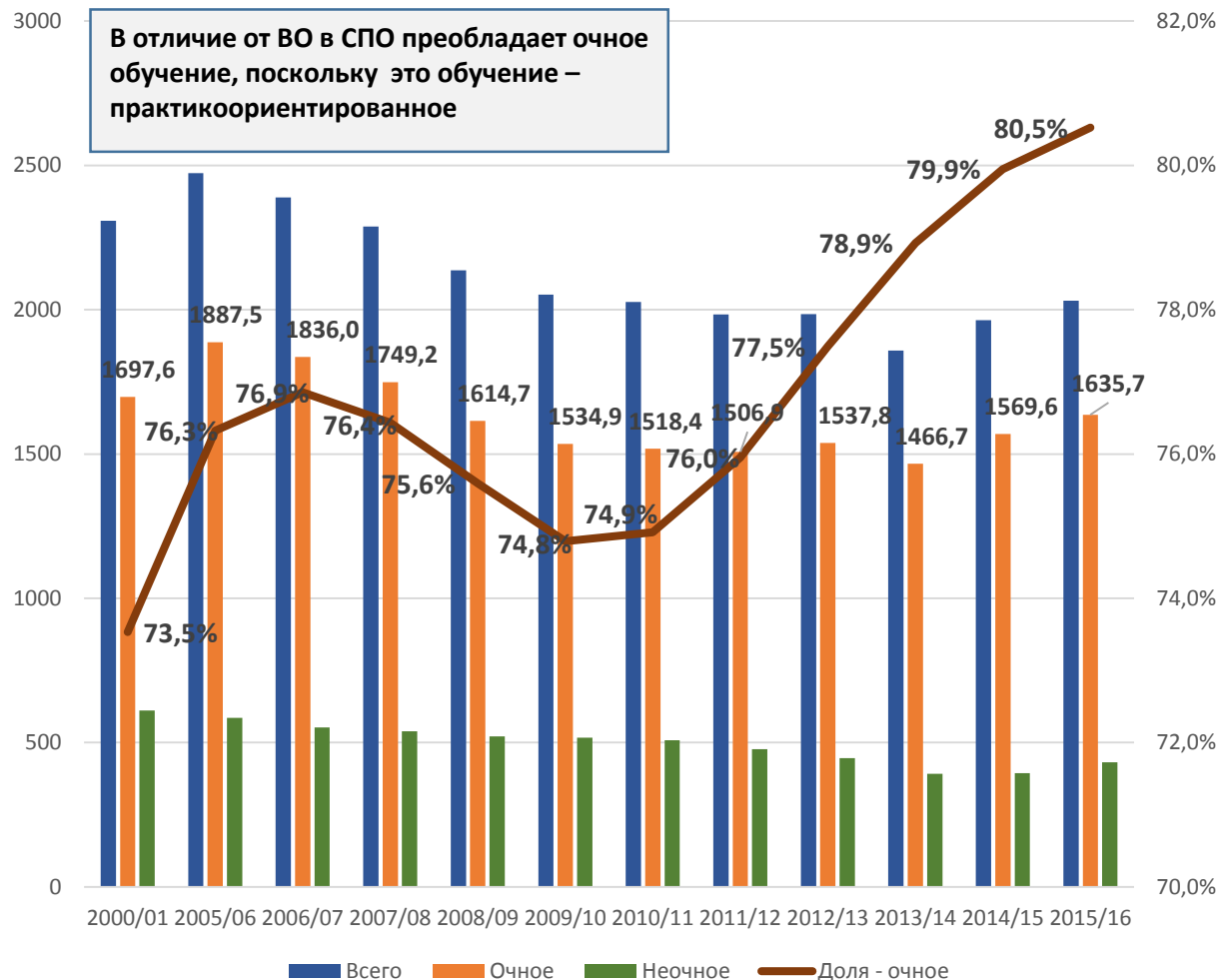
■ Численность студентов организациях СПО, тыс. чел.

■ Численность студентов в гос. и мун. организациях СПО, тыс. чел.

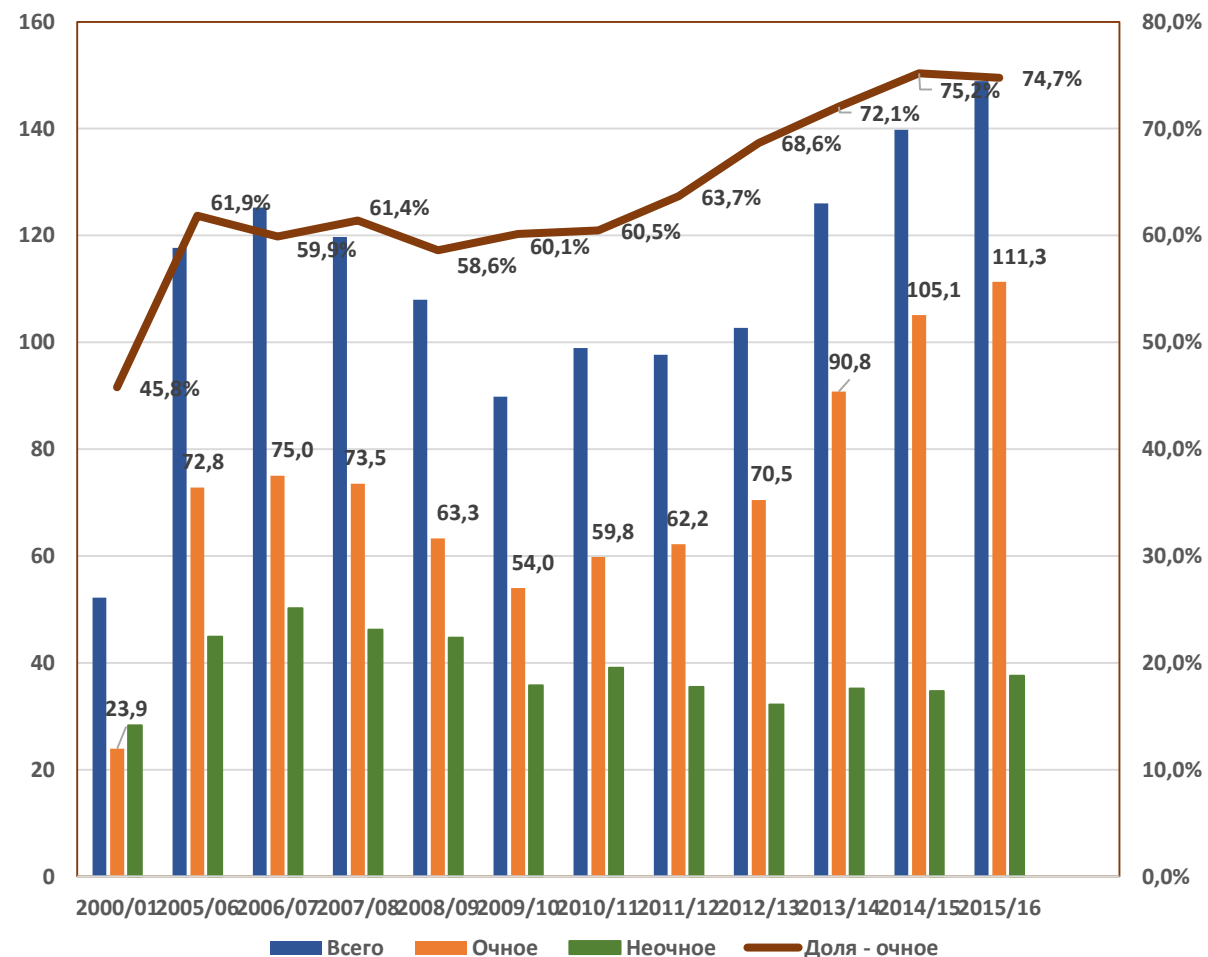
■ Численность студентов частных организациях СПО, тыс. чел.

Тренды: численность студентов СПО (подготовка специалистов среднего звена) в ГМ и частных организациях (тыс. чел.) + доля очного обучения, %

Государственные и муниципальные организации СПО



Частные организации СПО



Отсев студентов государственных и муниципальных профессиональных образовательных организаций, осуществляющих подготовку специалистов среднего звена

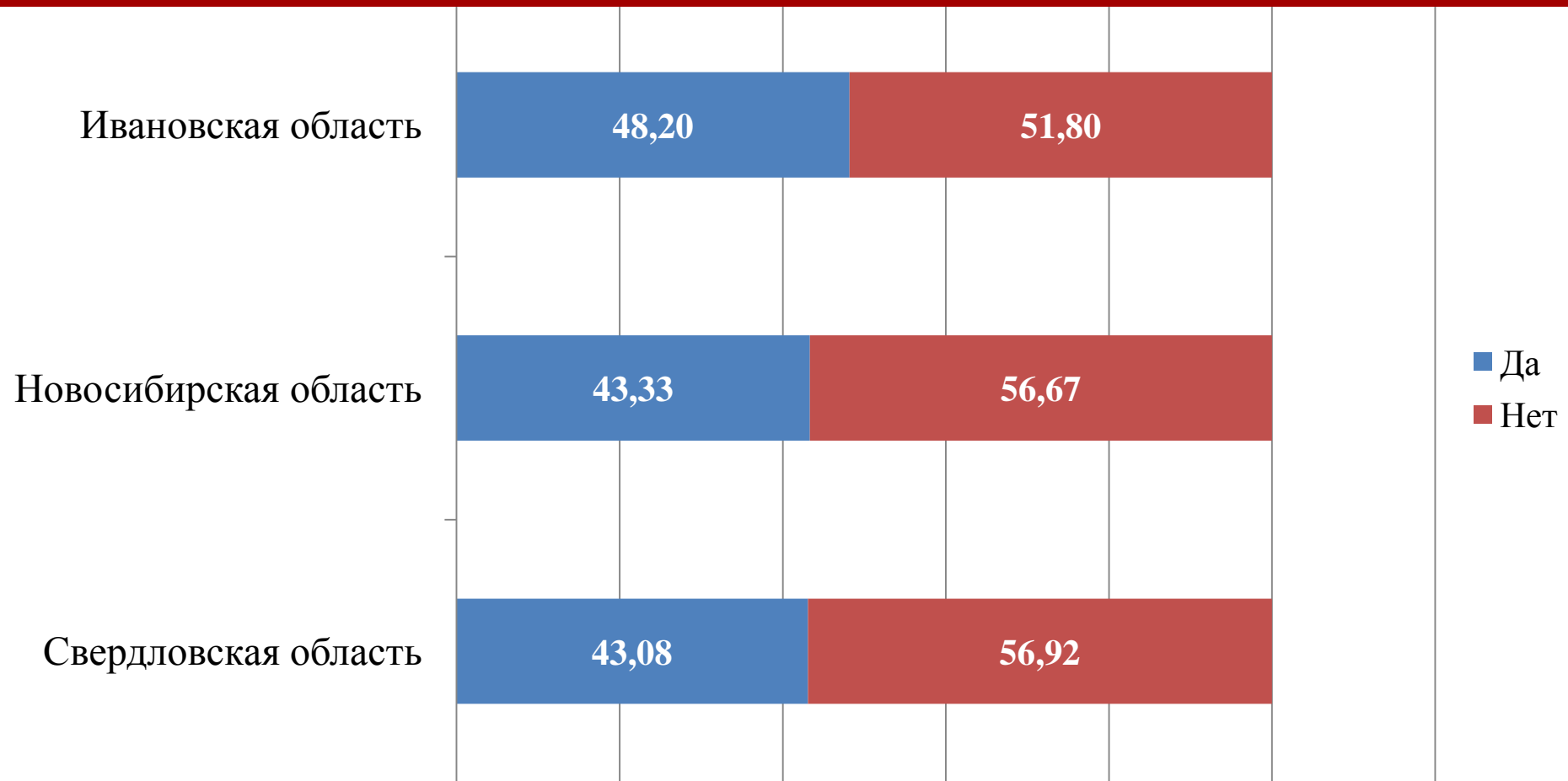
Отсев студентов в государственных и муниципальных профессиональных образовательных организациях, осуществляющих подготовку специалистов среднего звена, по Российской Федерации, составил 40% и 34% (от принятых в 2010 и 2011 годах соответственно).

В федеральных округах доля отсеянных студентов составила (от принятых в 2010 и 2011 годах соответственно):

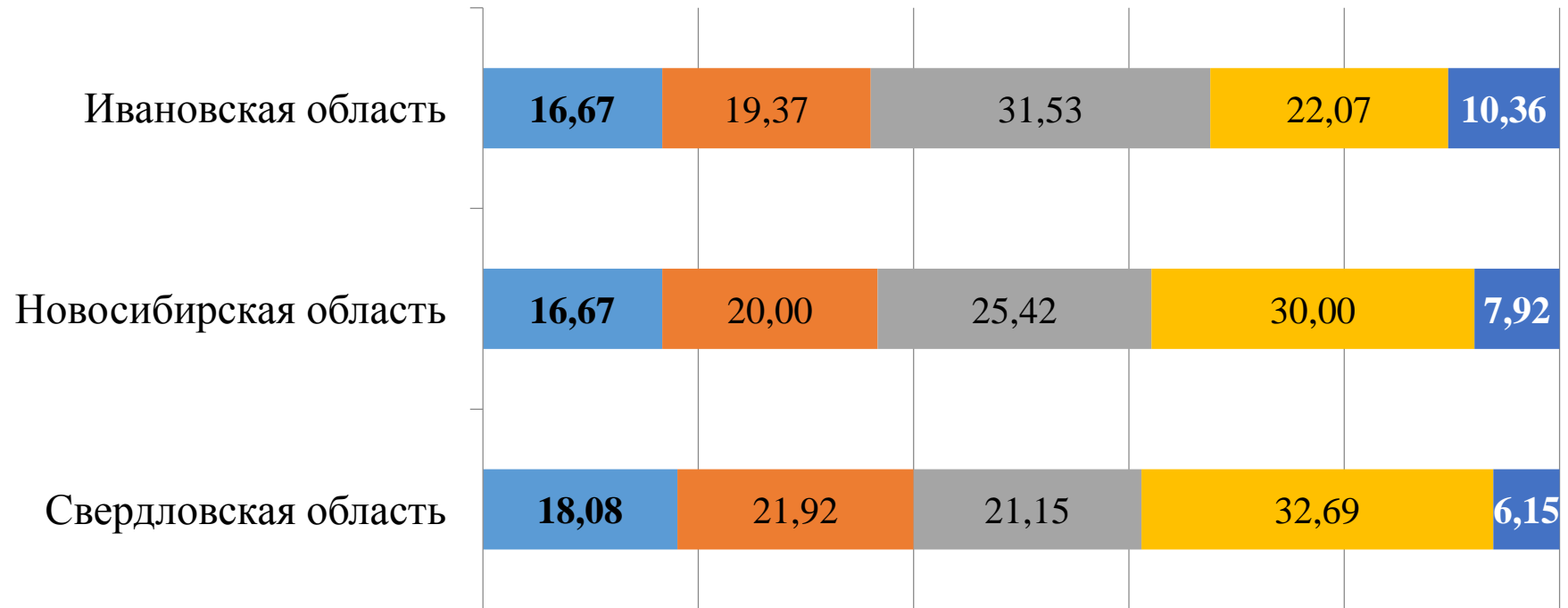
- В Центральном федеральном округе - 37% и 30%;
- В Северо-Западном федеральном округе – 44% и 38%;
- В Южном федеральном округе - 33% и 26%;
- В Северо-Кавказском федеральном округе – 28% и 21%;
- В Приволжском федеральном округе – 37% и 32%;
- В Уральском федеральном округе – 45% и 38%;
- В Сибирском федеральном округе – 46% и 43%;
- В Дальневосточном федеральном округе – 50% и 46%.

NB Отсев студентов оценивается как разница численности принятых студентов в государственные и муниципальные образовательные учреждения, реализующие программы среднего профессионального образования, в 2010, 2011 годах и численности выпущенных специалистов из государственных и муниципальных профессиональных образовательных организаций, осуществляющих подготовку специалистов среднего звена, в 2013 и 2014 годах соответственно.

Обязательно ли, на Ваш взгляд, иметь высшее образование для того, чтобы получить перспективную работу? Ответы выпускников системы СПО - специалистов среднего звена, рабочих и служащих



Обязательно ли, на Ваш взгляд, иметь высшее образование для того, чтобы получить перспективную работу? Ответы выпускников системы СПО - специалистов среднего звена, рабочих и служащих



■ Обязательно будете получать

■ Скорее всего, будет получать

■ Вряд ли будете получать

■ Не собираетесь получать высшее образование

■ Есть (получаете в настоящее время) высшее образование

Структура средней заработной платы работников по образованию, ВО = 100%

	2005	2007	2009	2011	2013	2015	2017
Работники, имеющие образование							
высшее	100,0	100,0	100,0	100,0	100,0	100,0	100,0
среднее профессиональное (специалисты среднего звена)	67,8	66,5	62,7	63,2	62,4	62,1	60,0
начальное профессиональное (рабочие)	71,4	68,2	62,9	66,0	62,6	62,6	60,6
среднее (полное) общее	67,9	66,2	60,7	61,9	59,9	59,8	58,4
основное общее	56,4	56,1	50,7	53,4	56,6	54,7	54,5
не имеют основного общего	50,7	50,5	44,3	48,6	51,9	54,9	60,2

Спасибо за внимание!